

« - . »		
( , ( - ))		
<b>1</b>		
/		
<b>1</b>	<b>2</b>	<b>3</b>
1.		,
2.	+/- ( +/- )	21074 +/- 51 <sup>2</sup>
3.		<p style="text-align: center;">:« - . », .1 .39.37 10 ( ) . « 1217800107744, 7813655197, : 194044, ; . . . ; - . ; .60, , : info@eoggazprom.ru, : +7 (812) 613-33-00</p>

1. -69, 1

2.

	,			( t),	( )
	X	Y			
1	2	3	4	5	6
1	221036.65	1270675.35		0.10	
2	221030.50	1270659.50		0.10	
3	221102.29	1270631.65		0.10	
4	221099.45	1270624.34		0.10	
5	221085.13	1270571.64		0.10	
6	221081.39	1270537.24		0.10	
7	221080.96	1270415.40		0.10	
8	221088.96	1270415.37		0.10	
9	221088.77	1270361.37		0.10	
10	221080.77	1270361.40		0.10	
11	221080.37	1270247.61		0.10	
12	221110.19	1270029.87		0.10	
13	221141.46	1269827.81		0.10	
14	221276.43	1269571.79		0.10	
15	221280.90	1269564.29		0.10	
16	221281.31	1269534.52		0.10	
17	221298.27	1269534.92		0.10	
18	221298.86	1269509.93		0.10	
19	221266.66	1269509.17		0.10	
20	221260.87	1269509.01		0.10	
21	221260.44	1269534.03		0.10	
22	221266.32	1269534.17		0.10	

2.					
	,				
	X	Y		( t),	( )
1	2	3	4	5	6
23	221265.96	1269560.07		0.10	
24	221263.34	1269564.45		0.10	
25	221178.09	1269726.16		0.10	
26	221186.05	1269730.36		0.10	
27	221138.02	1269821.47		0.10	
28	221130.06	1269817.28		0.10	
29	221127.02	1269823.03		0.10	
30	221095.34	1270027.71		0.10	
31	221065.37	1270246.61		0.10	
32	221065.82	1270376.45		0.10	
33	221073.82	1270376.42		0.10	
34	221073.91	1270400.42		0.10	
35	221065.91	1270400.45		0.10	
36	221066.39	1270538.08		0.10	
37	221070.35	1270574.44		0.10	
38	221083.50	1270622.85		0.10	
39	221067.03	1270629.24		0.10	
40	221026.99	1270644.50		0.10	
41	221010.83	1270495.79		0.10	
42	220995.98	1270497.93		0.10	
43	221013.20	1270656.37		0.10	
44	221022.66	1270680.77		0.10	
1	221036.65	1270675.35		0.10	

3.

( )

	,				
	<b>X</b>	<b>Y</b>		( t),	( )
<b>1</b>	<b>2</b>	<b>3</b>	<b>4</b>	<b>5</b>	<b>6</b>
-	-	-	-	-	-

3

( )

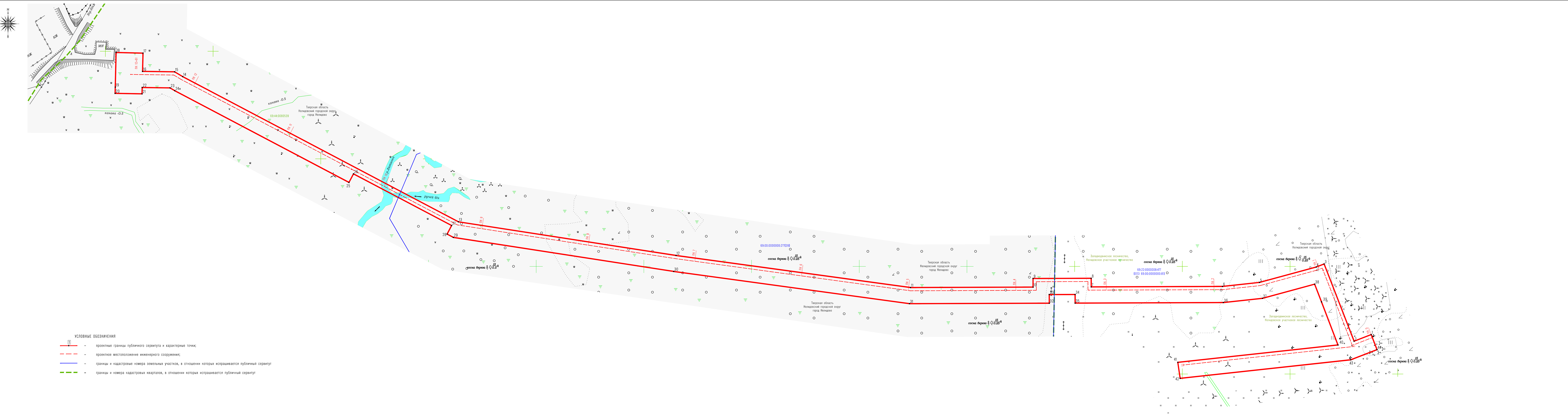
1. -

2.

	,		( )				
	X	Y	X	Y		( t),	( )
<b>1</b>	<b>2</b>	<b>3</b>	<b>4</b>	<b>5</b>	<b>6</b>	<b>7</b>	<b>8</b>
-	-	-	-	-	-	-	

3. ( )

	,		( )				
	X	Y	X	Y		( t),	( )
<b>1</b>	<b>2</b>	<b>3</b>	<b>4</b>	<b>5</b>	<b>6</b>	<b>7</b>	<b>8</b>
-	-	-	-	-	-	-	



- УСЛОВНЫЕ ОБОЗНАЧЕНИЯ**
- 1 — проектные границы публичного сервитута и характерные точки;
  - - - — проектное местоположение инженерного сооружения;
  - — границы и кадастровые номера земельных участков, в отношении которых испрашивается публичный сервитут;
  - - - — границы и номера кадастровых кварталов, в отношении которых испрашивается публичный сервитут.